

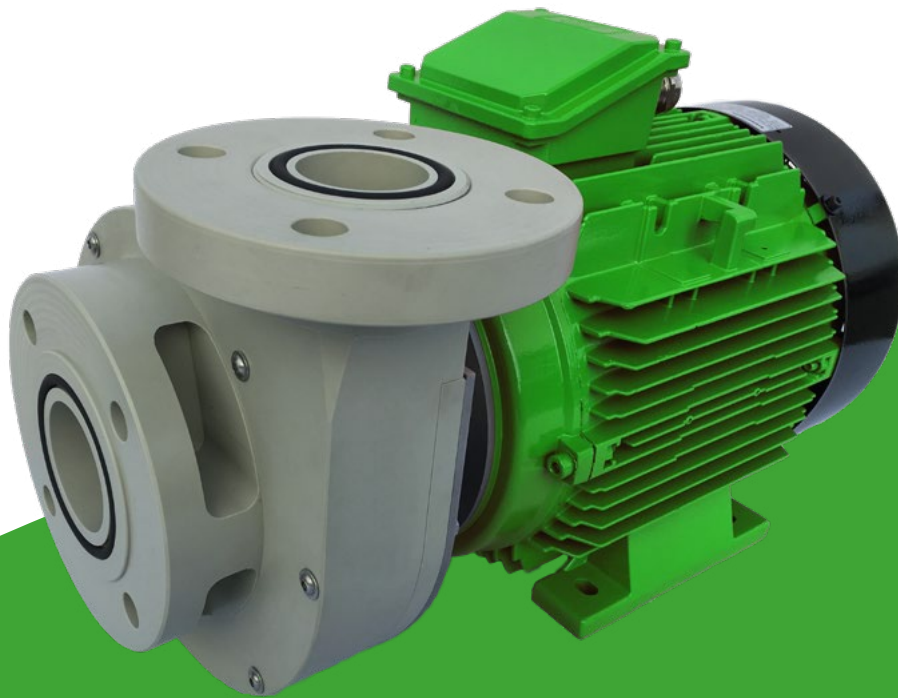
## Horizontale, normalansaugende Kreiselpumpe mit Gleitringdichtung in Blockbauweise

### HMS-Serie

Werkstoffe: PP, PVDF und Edelstahl A4  
 Volumenstrom: 0,5 bis 65 m<sup>3</sup>/h  
 Förderhöhe: bis 37 mFl.F.  
 Motorleistung: 0,37 bis 15 kW  
 Energieeffizienzklasse: IE3

#### Einige der typischen Einsatzfälle:

Produktion von Halbleitern und Solarzellen, **Gas- und Abluftwäscher**, Filtrierung von Flüssigkeiten, **Einsatz in Beschichtungsanlagen**, Betrieb von Wasseraufbereitungsanlagen, **Spülanwendungen**, Anlagen für Leiterplattenbearbeitung, **Galvanotechnische Anlagen**, allgemeine Misch- und Umwälzaufgaben, **Redox-Flow Anwendungen**, Desinfektionsanlagen, **Fördern von toxischen Flüssigkeiten**.

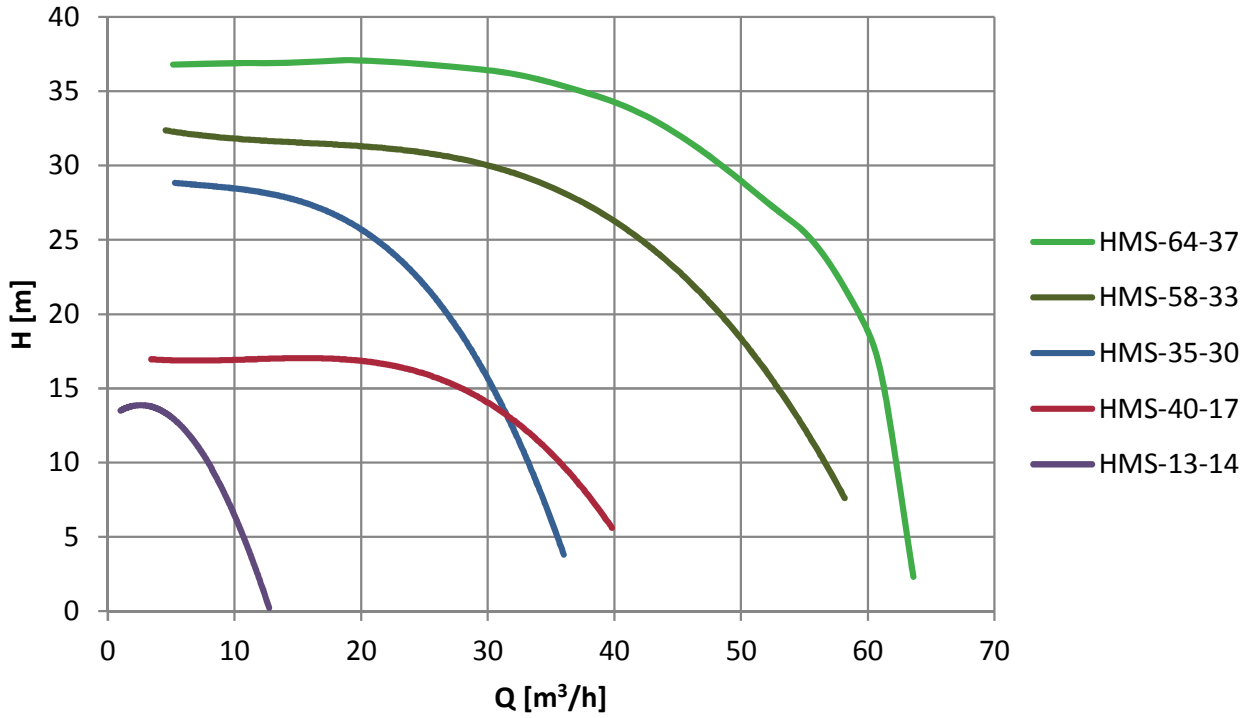


Typ:	Motorleistung in kW	Anschluss Saugseite d/DN	Anschluss Saugseite d/DN	Gewicht in kg	Fördermenge: in m <sup>3</sup> /h	Förderhöhe in m Fl.S
HMS-13-14	0,37 bis 0,55	40/32	32/25	13 bis 15	13	14
HMS-40-17	2,2 bis 3,0	63/50	50/40	30 bis 36	40	17
HMS-35-30	3,0	63/50	50/40	38	35	30
HMS-58-33	5,5 bis 11	75/65	63/50	75 bis 110	58	33
HMS-64-37	7,5 bis 15	75/65	63/50	85 bis 121	64	37

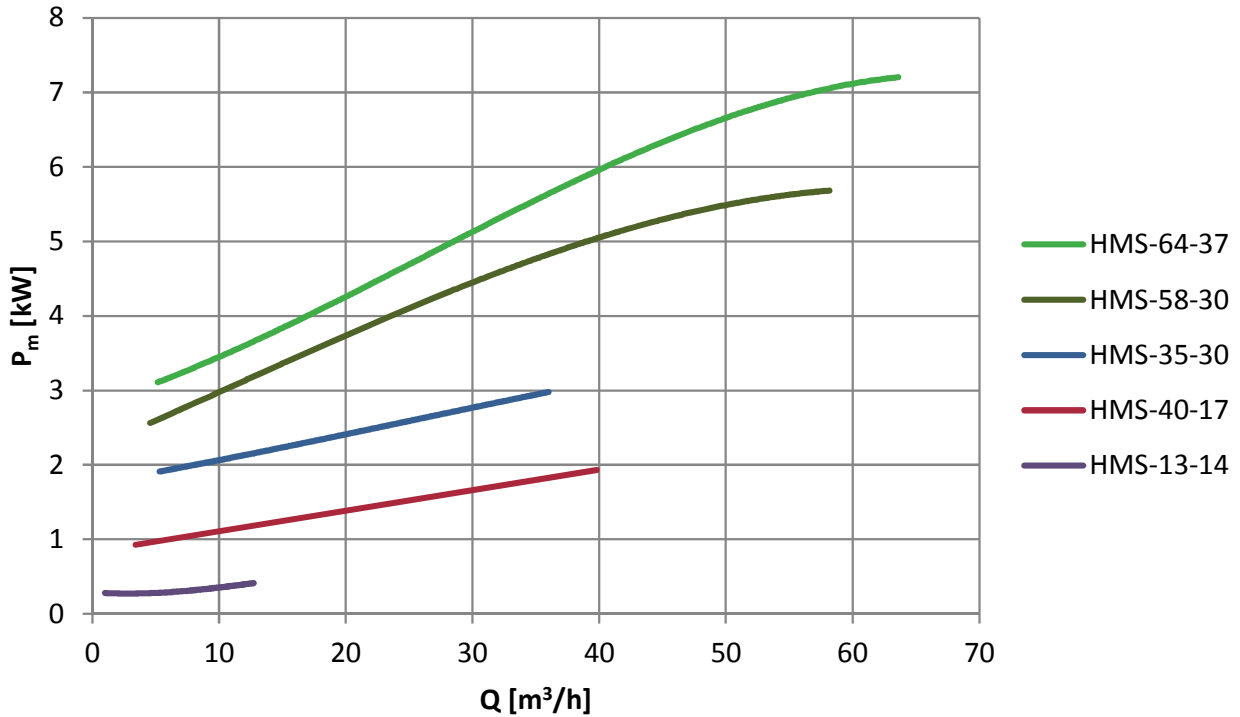
*Konstruiert  
mit Liebe zum Detail!*



**Förderhöhe**



**Wellen-Leistung**





NEES Gleitringdichtungspumpen sind universell einsetzbar. Unser „Allrounder“ kommt gerne zum Einsatz, wenn chemisch aggressive oder korrosive Medien und Abwässer zuverlässig und sicher gefördert werden sollen.

Ständig **wachsende Ansprüche** an die Pumpen, die Erwartung an eine **hohe Laufzeit**, Steigerung der **Energieeffizienz**, sowie höchste **Produktsicherheit** treiben uns ständig an, die bestehenden Standards zu verbessern und neu zu definieren. 100% Produktsicherheit für Mensch und Anlage

lautet unser kleinster Kompromiss in der durchdachten Konstruktion unserer Pumpen. Die horizontale NEES Gleitringdichtungspumpe in kompakter Blockbauweise der Baureihe **HMS** ist auf Grund ihrer innovativen und praxisbewährten Konstruktion sehr energieeffizient, robust und vielseitig einsetzbar. Vibrationsarmer Betrieb, Unempfindlichkeit gegen Feststoffpartikel und sehr geringe Druckverluste zeichnen diese Pumpe aus. Die Förderung ist auch mit metallischen Feststoffpartikeln möglich.

**Optional lieferbar:**

- UL/CSA/ATEX Ausführungen
- Kompaktantriebe (Motor mit Frequenzumrichter)
- Flansch- und Schlauchanschlüsse
- Überwurfmuttern und Rohrleitungszubehör
- Sonderanschlüsse
- Sonderkonstruktionen sind jederzeit möglich

**Eigenschaften**

- **Wartungsarm durch nahezu verschleißfreie Gleitringdichtung**
- **Förderung metallischer Partikel möglich**
- **Montagefreundlich**
- **Kompakte Bauweise (grundflächenoptimiert)**
- **Wirkungsgrad optimiert bis zu 63%**
- **Motoren für korrosive Umgebung optimiert**
- **Motoren für Frequenzumrichter-Betrieb vorbereitet**
- **Pumpen bis DN50 wahlweise mit Gewinde & Flanschanschluss**
- **Ab DN50 mit Flanschanschluss**
- **100% Prüfung mit Prüfprotokoll**

**Motoren**

**Energieeffizienzklasse:** IE3  
**Leistungsbereich:** 0,25 bis 15kW  
**Schutzgrad:** IP55 (Standard), weitere auf Anfrage  
**Überwachung:** Kaltleiterkette  
**Motorwelle:** Edelstahl  
**Verschraubungen:** Edelstahl  
**weitere Ausführungen:** UL/CSA/ ATEX optimiert für Kompaktfrequenzumrichter

**Gerne beraten wir Sie**



NEES Pumpen GmbH  
Gritznerstraße 9  
76227 Karlsruhe

Fon +49 721 75 6936 56  
Fax +49 721 75 69 36 57  
info@nees-pumpen.de