

Magnetgekuppelte Kreiselpumpe

NHMD-Serie

| | |
|-------------------------|--|
| Werkstoffe: | PP, PVDF und Hochleistungs- polymer (PEEK, ECTFE) |
| Volumenstrom: | 0,5 bis 46 m ³ /h |
| Förderhöhe: | bis 29 mFLS. |
| Motorleistung: | 0,55 bis 4 kW |
| Energieeffizienzklasse: | IE3 |

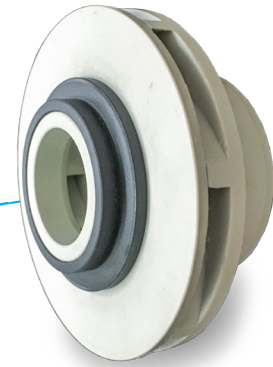
Einige der typischen Einsatzfälle:

Produktion von Halbleitern und Solarzellen, **Gas- und Abluftwäscher**, Filtrierung von Flüssigkeiten, **Einsatz in Beschichtungsanlagen**, Betrieb von Wasseraufbereitungsanlagen, **Spülanwendungen**, Anlagen für Leiterplattenbearbeitung, **Galvanotechnische Anlagen**, allgemeine Misch- und Umwälzaufgaben, **Redox-Flow Anwendungen**, Desinfektionsanlagen, **Fördern von toxischen Flüssigkeiten**.

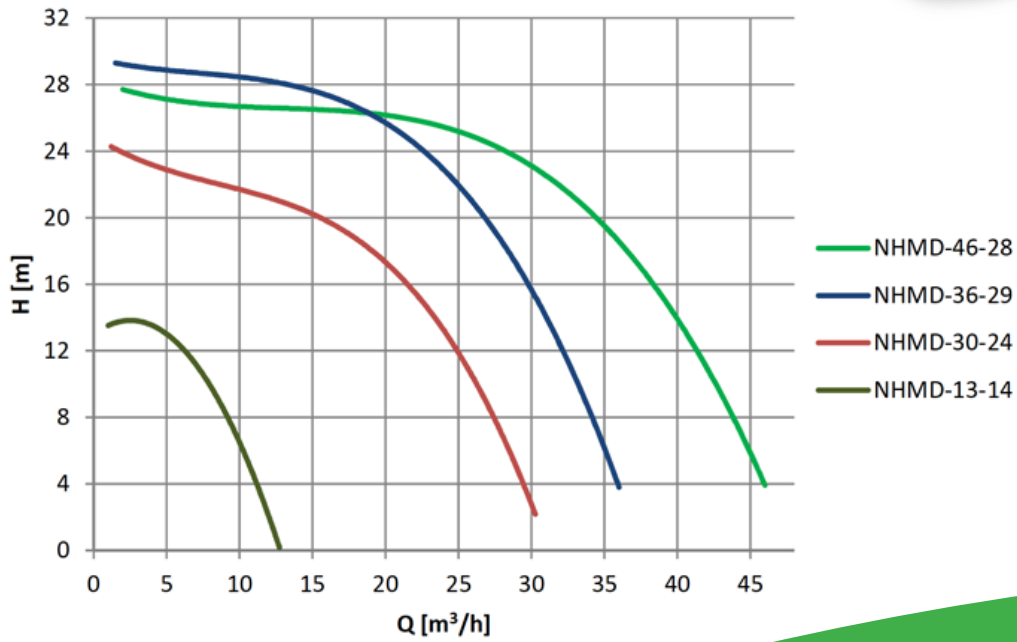


| Typ | Motorleistung in kW | Anschluss Saugseite d/DN | Anschluss Druckseite d/DN | Gewicht in kg | Q max. in m ³ /h | H max. in mFLS. |
|------------|------------------------|-----------------------------|------------------------------|------------------|--------------------------------|--------------------|
| NHMD-13-14 | 0,55 | 40/32 | 32/25 | 10 | 13 | 14 |
| NHMD-30-24 | 2,2 | 63/50 | 50/40 | 24 | 30 | 24 |
| NHMD-36-29 | 3,0 | 63/50 | 50/40 | 33,5 | 36 | 29 |
| NHMD-46-28 | 4,0 | 75/63 | 63/50 | 48 | 46 | 28 |

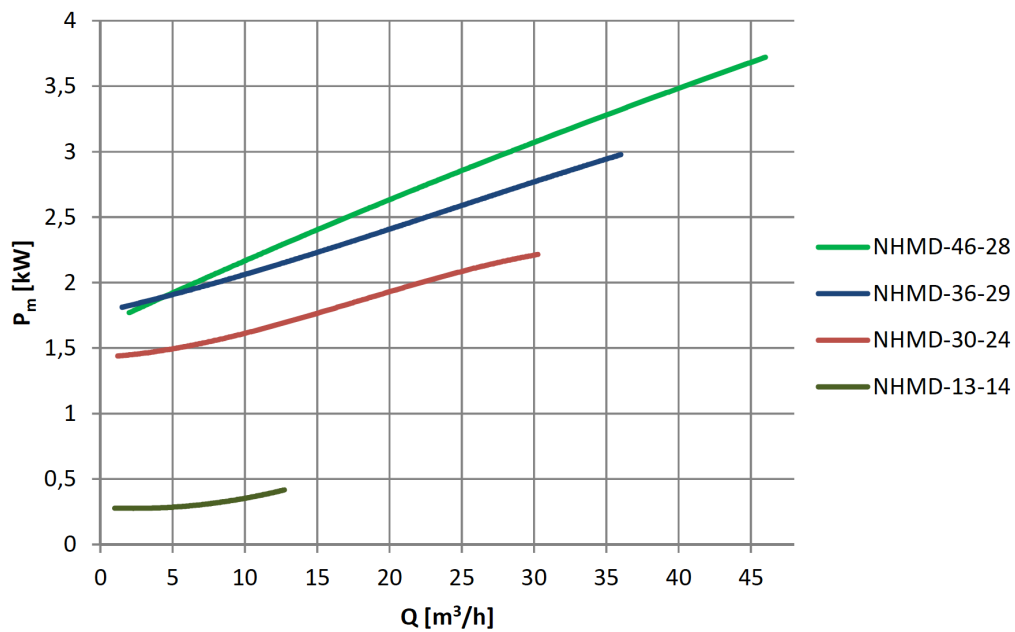
*Konstruiert
mit Liebe zum Detail!*



Förderhöhe



Wellen-Leistung





NEES Chemie Magnetpumpen kommen zum Einsatz, wenn chemisch aggressive oder hochkorrosive Medien und Abwässer zuverlässig und sicher gefördert werden sollen.

Ständig **wachsende Ansprüche** an die Pumpen, die Erwartung an eine **hohe Laufzeit**, Steigerung der **Energieeffizienz**, sowie höchste **Produktsicherheit** treiben uns ständig an, die bestehenden Standards zu verbessern und neu zu definieren.

100% Produktsicherheit für Mensch und Anlage lautet unser kleinster Kompromiss

in der durchdachten Konstruktion unserer Pumpen.

Die horizontale NEES Magnetpumpe der Baureihe **NHMD** ist auf Grund ihrer innovativen und praxisbewährten Konstruktion sehr energieeffizient, robust und vielseitig einsetzbar.

Vibrationsarmer Betrieb, Unempfindlichkeit gegen Feststoffpartikel und sehr geringe Druckverluste zeichnen diese Pumpe aus. Die Förderung ist auch mit Feststoffen möglich.

Optional lieferbar:

- UL/CSA/ATEX Ausführungen
- Kompaktantriebe (Motor mit Frequenzumrichter)
- Flansch- und Schlauchanschlüsse
- Überwurfmutter und Rohrleitungszubehör
- Sonderanschlüsse
- Sonderkonstruktionen sind jederzeit möglich

In Kürze sind auch weitere Baugrößen verfügbar

Eigenschaften:

- Alle medienberührten Teile aus PP, PVDF oder Hochleistungspolymeren (PEEK Compound) – keine Metalle im Kontakt mit der Flüssigkeit
- Je nach Einsatzfall und Gleitlagerwerkstoffen ist ein mehrminütiger Trockenlauf möglich
- Sonderlackierung für den Einsatz in aggressiver Atmosphäre
- Motor mit Mehrbereichsspannung
- Diese Pumpe nimmt auch bei falscher Drehrichtung keinen Schaden
- Abriebfrei, daher Einsatz in High purity Bereichen möglich
- Energieeffiziente Konstruktion
- hermetisch dicht
- Motor nach IE3

Gerne beraten wir Sie



NEES Pumpen GmbH
Tulpenstraße 8
75045 Walzbachtal

Fon +49 721 756936 56
Fax +49 721 756936 57
info@nees-pumpen.de

www.nees-pumpen.de